



# Conexões em Movimento

Bem-vindos à apresentação sobre "Conexões em Movimento: Desenvolvimento das Funções Executivas em Adolescentes do Ensino Médio". Este projeto visa capacitar adolescentes para os desafios da vida, por meio do desenvolvimento de habilidades cognitivas e socioemocionais.

por :



**Ana Paula Bellaguarda -**  
Neuropsicóloga (CRP  
11/04564) e Psicomotricista  
Relacional



**Vladia Sousa -** Terapeuta  
Ocupacional



# Por Que Nosso Projeto É Essencial?

Adolescentes enfrentam pressões acadêmicas, emocionais e sociais significativas no dia a dia.

Falta de foco, organização e regulação emocional são desafios frequentes nesta fase.

Funções executivas são cruciais para o sucesso escolar e pessoal em longo prazo.

Nosso projeto fortalece diretamente essas habilidades essenciais para a vida.



# Nosso Objetivo Central:



## Desenvolvimento Integral

Promover o desenvolvimento das funções executivas de forma abrangente e integrativa.



## Espaço Seguro

Oferecer um ambiente acolhedor para escuta, expressão e construção da identidade.

Buscamos empoderar os adolescentes com ferramentas para a vida.



# Metodologia Integrada



## Neuropsicologia

Focamos em habilidades como atenção, memória e tomada de decisões.

- Concentração aprimorada.
- Melhora da memória.
- Decisões eficazes.

## Terapia Ocupacional

Conectamos atividades significativas com a rotina diária dos adolescentes.

- Atividades práticas.
- Rotinas saudáveis.
- Independência.



# Público-Alvo: Nossos Adolescentes



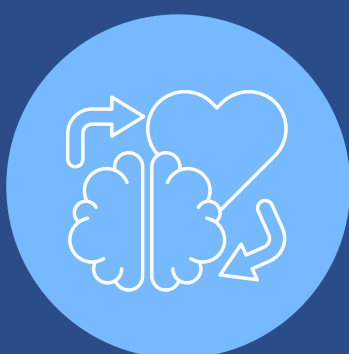
## Faixa Etária

Adolescentes entre 14 e 18 anos de idade.



## Desempenho Escolar

Atendemos tanto com quanto sem dificuldades escolares.



## Bem-Estar Emocional

Incentivamos a regulação emocional e o autoconhecimento.



## Aprimoramento

Para aqueles que buscam aprimorar foco, planejamento e autonomia.

# Estrutura do Projeto

## Duração e Frequência

- Período: 2 a 3 meses (12 encontros totais).
- Frequência: Semanal.
- Duração: 1h a 1h30 por encontro.

## Formato dos Grupos

- Tamanho: Até 10 adolescentes por grupo.
- Ambiente: Espaço propício para movimento, jogos e expressão livre.

Oferecemos um ambiente dinâmico  
para o desenvolvimento.



# O Que Está Incluso no Projeto?



## **Avaliação Completa**

Avaliação inicial detalhada e devolutiva final personalizada.



## **Oficinas Dinâmicas**

Atividades práticas, lúdicas e reflexivas para engajar os adolescentes.



## **Recursos Didáticos**

Material de apoio exclusivo para os participantes.



## **Suporte Profissional**

Supervisão contínua da nossa equipe especializada.



# Nossa Equipe Especializada



Ana Paula Cabral  
Bellaguarda

- Neuropsicóloga e Psicomotricista Relacional
- Experiência em desenvolvimento cognitivo.
- Especialista em vínculo e expressão emocional.



Vlândia Sousa

- Terapeuta Ocupacional.
- Especialista em saúde mental.
- Foco no desenvolvimento infantojuvenil.

Nossa equipe multidisciplinar garante uma abordagem completa e de alta qualidade.



# Como a escola pode apoiar?



## **Apresentação**

Abrir espaço para apresentação aos pais e estudantes interessados.



## **Divulgação**

Divulgar o projeto entre os alunos e a comunidade escolar.



## **Parceria**

Firmar uma parceria para oferecer o projeto com valores especiais.



## **Espaço Físico**

Oferecer um local adequado para a realização das atividades do projeto.



**ÍNTEGRA**  
CENTRO DE DESENVOLVIMENTO  
HUMANO RELACIONAL

